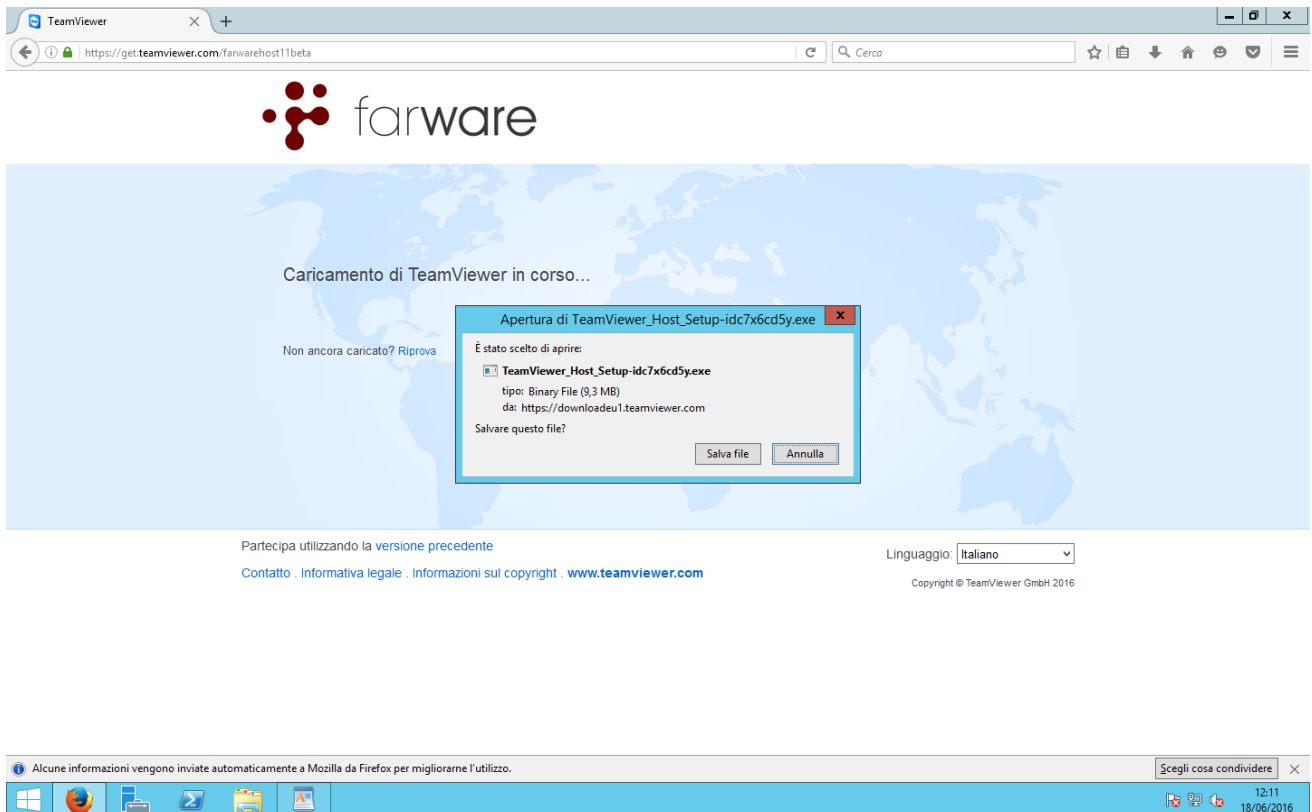


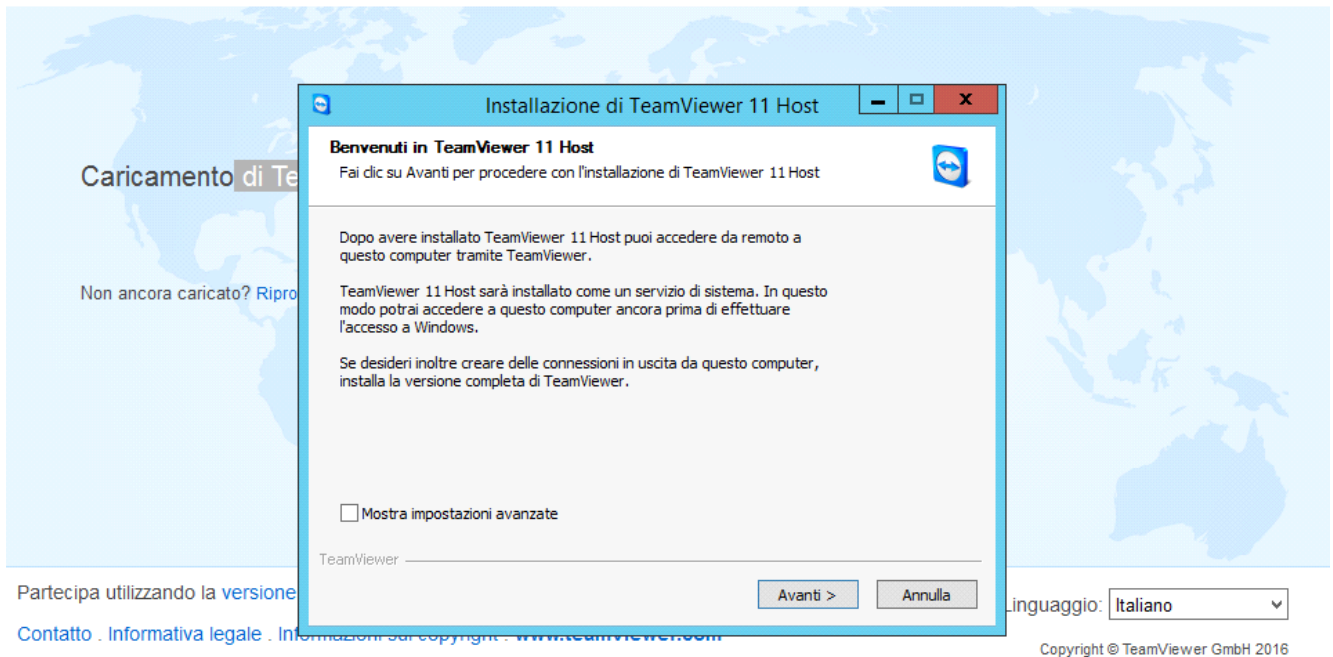
Aprire il Browser internet (explorer, chrome, firefox, etc. etc.) e digitare nella barra degli indirizzi il seguente link e poi premere invio:

www.farware.it

Selezionare il menù “Supporto” e clickare su: “Download HOST Support”

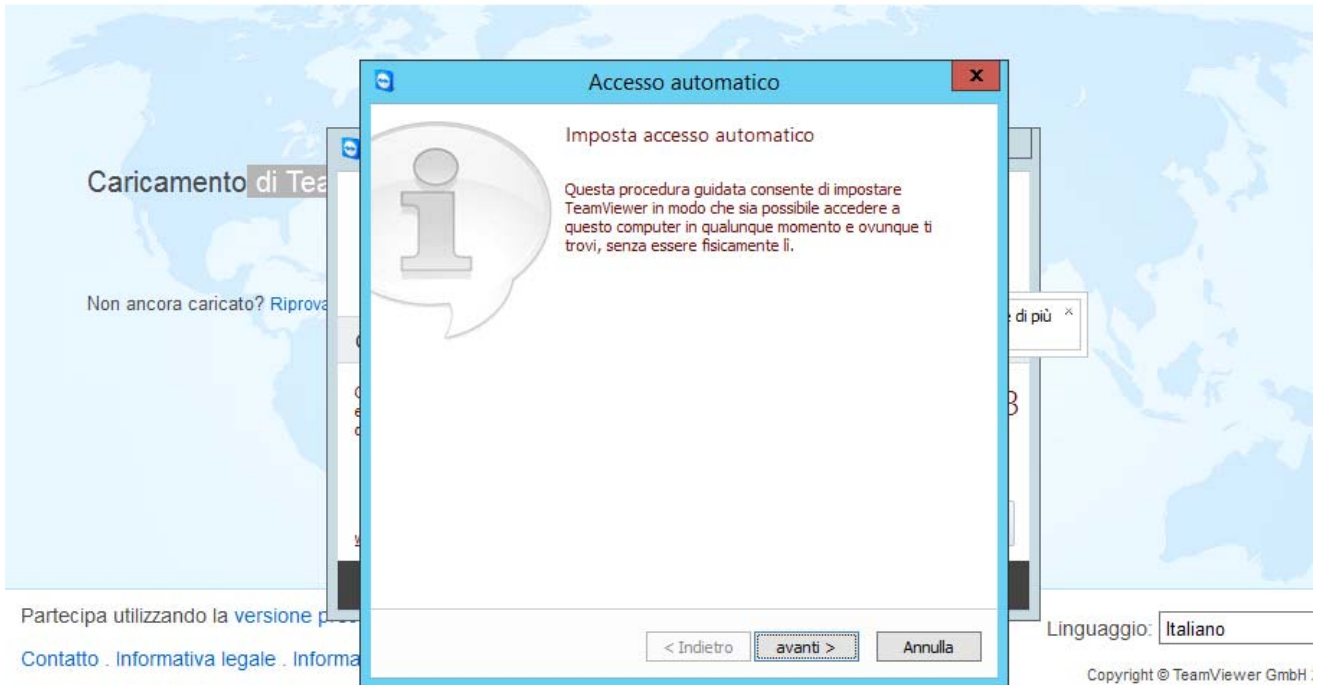


A seconda del browser utilizzato salvare e poi eseguire il programma scaricato.



Clickare avanti, poi accettare le condizioni di licenza e clickare ancora avanti.

Partirà quindi la procedura di installazione, terminata la quale si avvierà quella di configurazione.



Caricamento di Tea

Non ancora caricato? Riprova

Partecipa utilizzando la versione p

Contatto . Informativa legale . Informa

Accesso automatico

Imposta accesso automatico

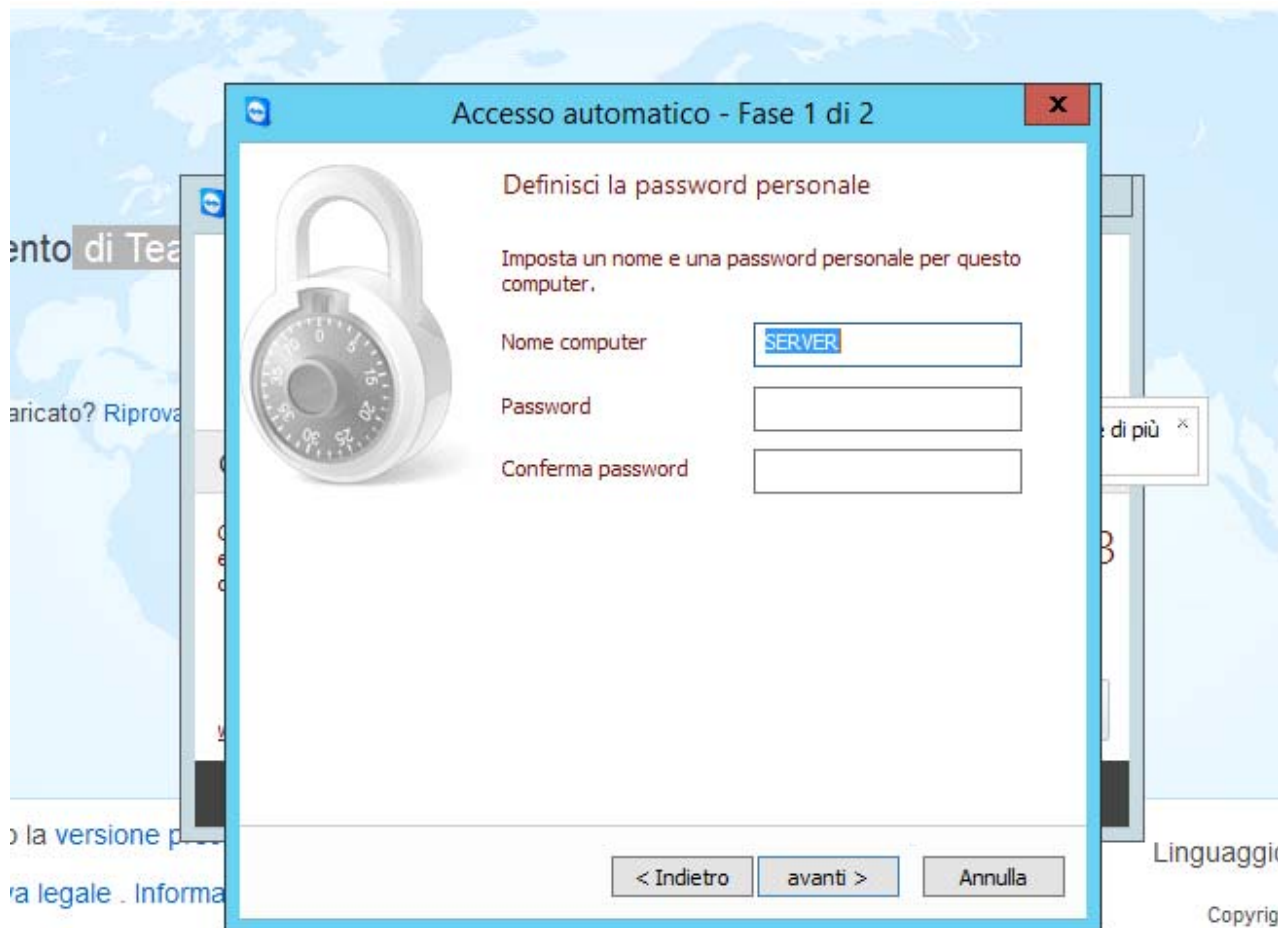
Questa procedura guidata consente di impostare TeamViewer in modo che sia possibile accedere a questo computer in qualunque momento e ovunque ti trovi, senza essere fisicamente lì.

< Indietro **avanti** > Annulla

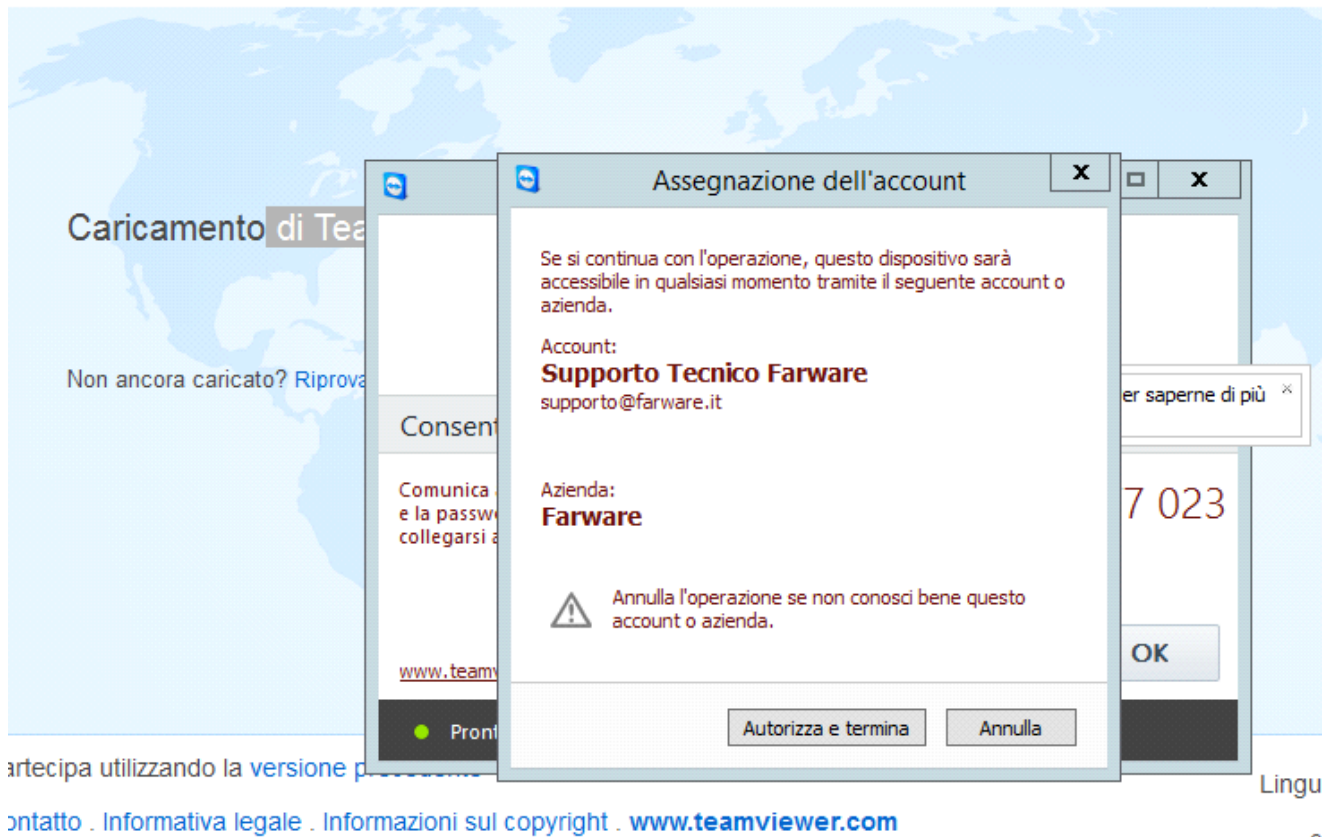
Linguaggio: Italiano

Copyright © TeamViewer GmbH

Confermare l'accesso automatico clickando su avanti ed il nome del PC, quindi inserire (due volte) la password fornita.



Clickare quindi su termina e poi su Autorizza e Termina



Clickare infine su OK e chiudere il browser.